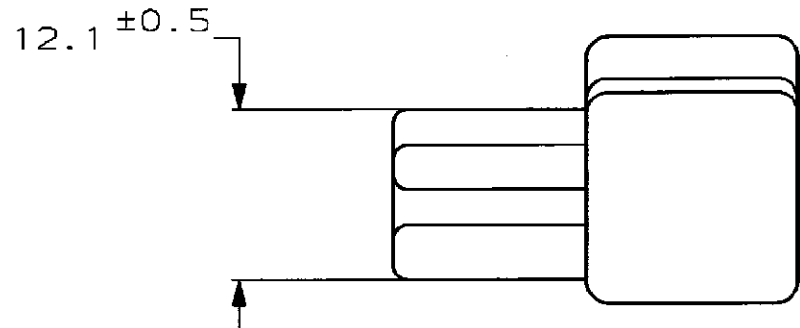
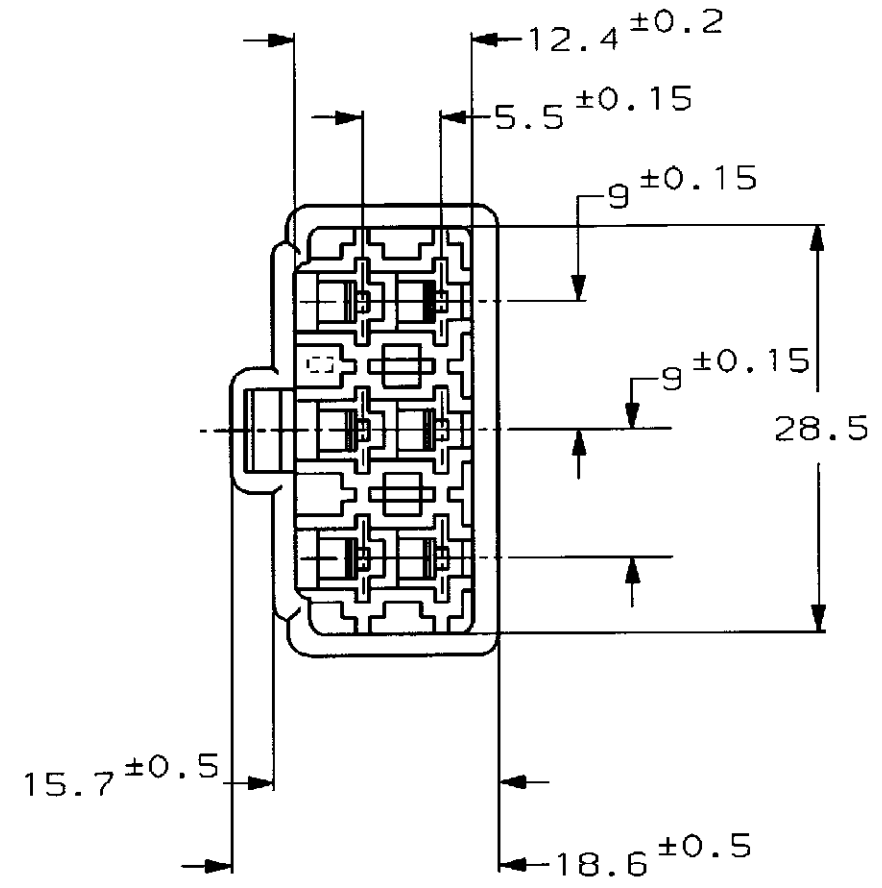
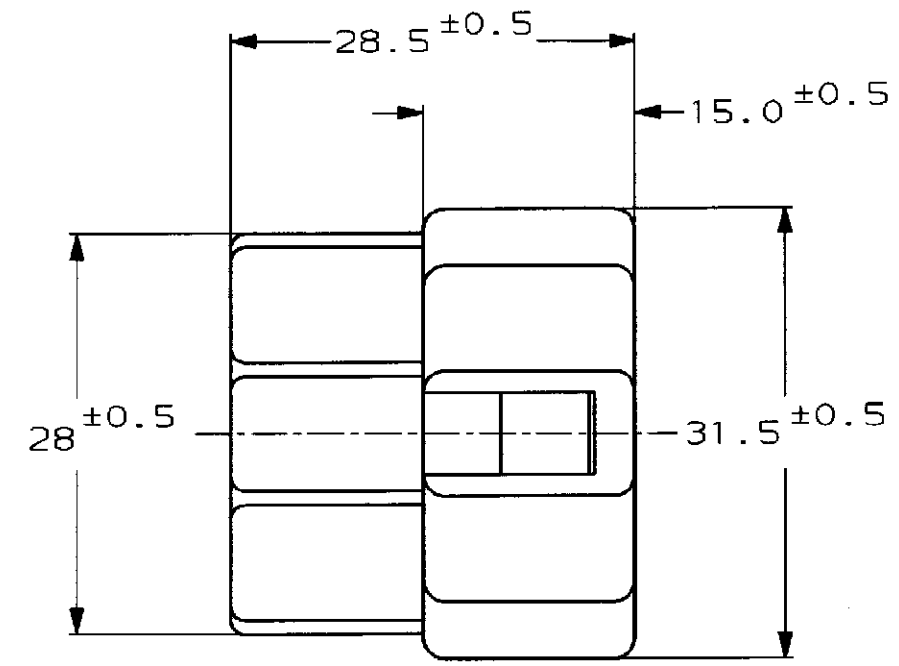
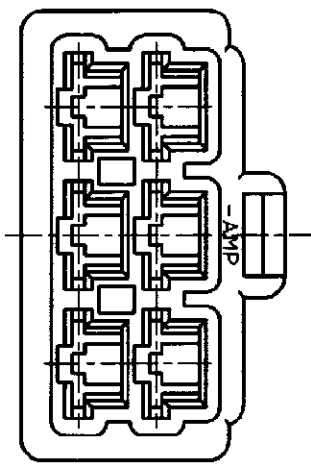


NUMBER C-171897

METRIC

三尖錐 (3pc ANGLE PROJECTION)

PRINT DIST
単位: mm DIMENSIONS IN MM. DO NOT SCALE PRINT



注.

- 1 嵌合する相手ハウジングは型番171898
- 2 使用端子は型番170340, 170341, 170349

NOTE.

- 1 THE MATING PLUG HOUSING; P/N 171898
- 2 APPLIED CONTACT: P/N 170340, 170341, 170349

淡灰 (LIGHT GRAY)	6-171897-6
赤 (RED)	171897-9
橙 (ORANGE)	-8
黄 (YELLOW)	-7
灰 (GRAY)	-6
青 (BLUE)	-5
緑 (GREEN)	-4
茶 (BROWN)	-3
黒 (BLACK)	-2
自然色 (NATURAL)	171897-1
色 (COLOR)	型番 (P/N)

Copyright ©1979 年 AMP (Japan) LTD. ALL RIGHTS RESERVED.		Copyright ©1979 AMP (Japan) LTD. ALL RIGHTS RESERVED.		AMP 株式会社 Tokyo, Japan	
材料 (MATERIAL) 6/6 ナイロン (6/6 NYLON)		仕上 (FINISH) 色: 表参照 (COLOR: SEE TABLE)		名称 (NAME) 250 シリーズ ハウジングランスコネクタ 6極 キャップ ハウジング	
E REVISED FJ00-0601-98 AY AB 9/10 '93		D REDROWN W/CHANGE FJ00-0269-93 KY AT 9/10 '93		250 SERIES HOUSING LANCE CONNECTOR 6POS CAP HSG.	
LTR 変更 (REVISION RECORD) DR CHK DATE		DR. K. Yuzawa 9/10 '93 DE. K. Yuzawa 9/10 '93		一般公差 (GENERAL TOLERANCE) 10以下: ±0.2 10を超え 30以下: ±0.25 30を超え 100以下: ±0.3 角 度: ±3°	
		CHK. D. Tomita 9/10 '93 APP. D. Tomita 9/10 '93		LOCS 番号 (No.) B J C-171897	
				尺度 (SCALE) 2/1 REV. E SHEET 1 OF 1	